



IHRE SEEKARTE individualisiertes Kartenmaterial

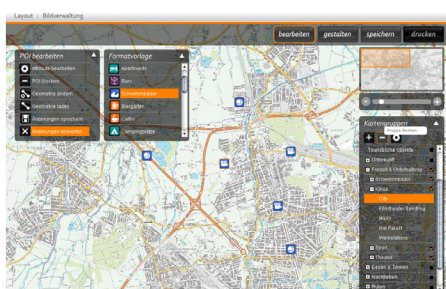
Wie müsste Ihre **individuelle Landkarte** aussehen? Mit dem Modul "Making Maps" können Sie die von Ihnen erstellte Karte bequem online speichern, bearbeiten oder auf Ihrem Drucker vervielfältigen.

Ihnen steht ein **grafisches Geoinformationssystem** zur Verfügung, mit dem Sie Ihre Inhalte direkt auf der Kartenoberfläche **editieren** können. Einfach und ohne Zusatzkosten können Sie Ihre persönliche Landkarte **gestalten**. Erstellen und verwalten Sie in Ihrer Karte **Texte, Bilder** und **Routen**, platzieren Sie Ihre **Werbung** und personalisieren Sie die Karte mit Ihrem **Logo**.

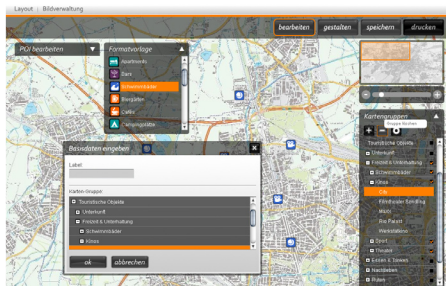
Die so gestaltete Landkarte kann ohne viel Aufwand als PDF verschickt, auf Ihrem Drucker vervielfältigt oder in Druck gegeben werden.

TOP 10 FEATURES

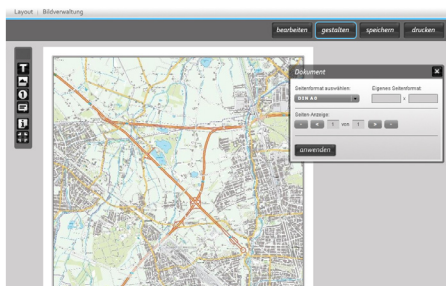
- 1 Basis-Paket**
Ein umfangreiches Einstiegspaket, mit dem Sie sofort loslegen können
- 2 Anpassen des Papierformats**
Individuelle Anpassung des Kartenausschnitts an Ihr gewähltes Papierformat
- 3 Einfügen von Textfeldern**
Integrieren Sie Textfelder innerhalb ihrer Karte, deren Inhalte Sie vorgeben und editieren können
- 4 Darstellung von Bildern**
Fügen Sie beliebig viele Bilder oder Logos innerhalb Ihres Kartenausschnitts ein und bearbeiten Sie diese nach Ihren Wünschen.
- 5 Bezeichnungen/Labels**
Gestalten Sie die von Ihnen angelegten Kartenobjekte nach Ihren Vorstellungen
- 6 Automatische Generierung einer Legende**
Aus den von Ihnen eingefügten Kartenobjekten wird automatisch eine Legende generiert, die Sie auch nachträglich noch editieren können.
- 7 Individuelle grafische Anpassungsmöglichkeiten**
Sämtliche Elemente mit denen Sie Ihre Karte gestalten, können Sie auf Ihre Corporate Identity abstimmen.
- 8 Erstellung der Druckdaten**
Speichern Sie die von Ihnen erstellte Karte ab, drucken Sie diese aus oder exportieren Sie die Karte als PDF, um sie verschicken zu können.
- 9 Editor**
Bearbeiten Sie sämtliche Inhalte in Echtzeit auf Ihrer Kartenoberfläche.
- 10 Workflow Modul**
Steuern Sie Erstellung und Freigabe der Karteninhalte durch die Vergabe von Benutzerrollen.



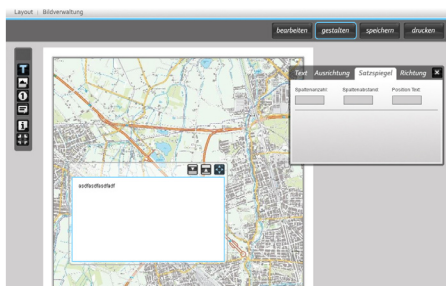
Kartenoberfläche im Bearbeiten-Modus



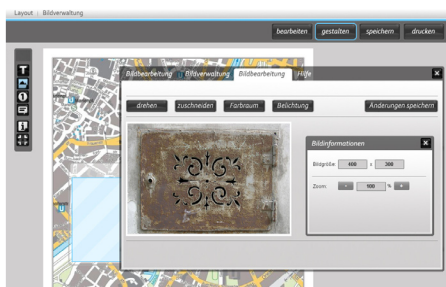
Bearbeiten von Kartenobjekten und Routen



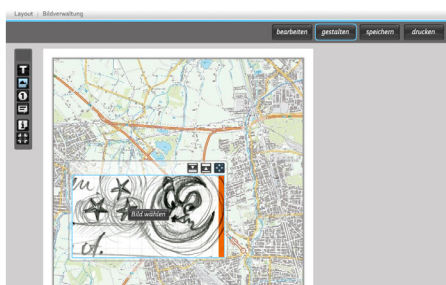
Wechsel in den Gestalten-Modus und Auswahl des Druckformats



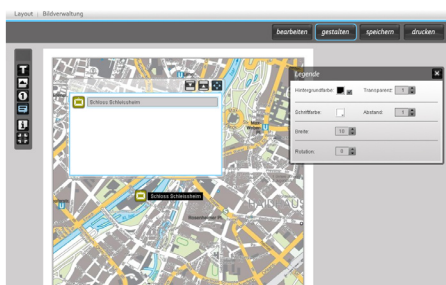
Eingabe von Text



Einfügen des eigenen Bildmaterials



Positionieren von Bildern oder Logos



Generieren einer Legende der Kartenobjekte

VORAUSSETZUNGEN

- + Die Umsetzung nimmt ars navigandi für Sie vor. Damit Sie und Ihre Kunden die Darstellung in ars navigandi gis sehen können, benötigen Sie lediglich einen Browser mit installiertem FlashPlayer-Plugin. Dieses wird bei den meisten Browsern bereits mitgeliefert.

IHRE VORTEILE

- + Individuelle, **personalisierte Karten** auch in geringer Auflage erstellen
- + Nutzen Sie Ihr erstelltes Kartenmaterial **online** oder für den **Druck**
- + Platzieren Sie **Ihre Werbung** in mehreren Kartenausschnitten
- + Nutzen Sie alle Vorteile eines **grafischen Online-Geoinformationssystems** zur Integration von Texten, Bildern, das Einfügen von Index-Bezeichnungen -Nummern und -Gitter und das Anlegen einer Legende. Fügen Sie Ihre eigenen Daten wie Firmenniederlassungen, Reiserouten oder für andere relevante Kartenobjekte zur Darstellung hinzu.
- + Um Ihnen die Arbeit im Bearbeitungs und Gestaltungsprozess so einfach wie möglich zu machen, legen wir auf **intuitive** und möglichst **einfache Bedienbarkeit** unserer Anwendungen großen Wert.
- + making maps wird von unserem Entwicklerteam ständig um **neue Funktionen erweitert** um Ihnen neue Optionen zu bieten.

KONTAKT

Johannes Hauf
Tel.: 089/82 98 91 64
jh@arsnavigandi.de
www.arsnavigandi.de

ars navigandi GmbH
Spiegelstr. 4
81241 München