



SCHATZKARTE

Das Online-Geo - Informationssystem



ars navigandi gis im Einsatz für die FTI Academy

Basierend auf weltweiten **GIS-Standards** bietet unser vielseitiges **Online Geoinformationssystem** - ars navigandi gis - umfassende Möglichkeiten zur Darstellung und Bearbeitung geographischer Daten.

Neben **Punkt-** können auch **Linien-** und **Flächenobjekte** gezeichnet werden (z.B. Städte, Flüsse, Seen). Egal ob nur wenige oder mehrere zehntausend Kartenobjekte verwendet werden, ausgezeichnete **Skalierungsmöglichkeiten** sind immer gewährleistet.

Neben ars navigandi gis gibt es aus der Produktfamilie noch weitere Produkte, die sich zur Darstellung und Verarbeitung **nicht geographischer Daten** eignen.

BASISVERSION

Die Basisversion bietet alles, was man für den Einstieg in die **digitale Kartographie** benötigt und zeichnet sich durch ein hohes Maß an **Benutzerfreundlichkeit** aus.

- + Kartendarstellung in **3 Zoomstufen**, zwischen denen mittels Mausrad oder Zoomregler umgeschaltet werden kann
- + Bearbeitung des Kartenmaterials in **beliebigen Kartenprojektionen**
- + Anzeige von Kartenobjekten in unterschiedlichen **Gruppen** (z.B. Museen, Hotels etc.).
- + Darstellung **zusätzlicher Informationen** zu einem Kartenobjekt als Tooltip (Titel, Kurztext, Verlinkung auf eine externe Seite)
- + Strukturierter **Menübaum** mit nach Themen gruppierten Kartenobjekten
- + **Übersichtskarte** zur schnellen Orientierung und Navigation
- + **Deep Linking**: direkter Aufruf einzelner Objekte oder kompletter -gruppen
- + Intuitive **Benutzerführung** durch klares Oberflächendesign
- + Integrierte **kontextsensitive Hilfe** und Benutzerhandbuch als PDF
- + Hohe **Performance** und schnelle Ladezeiten, auch bei umfangreichen Inhalten

DESIGN

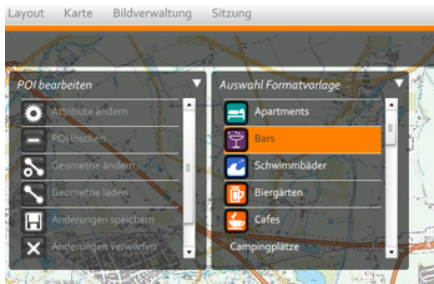
Das Design Ihrer ars navigandi gis Applikation planen wir **individuell** und setzen es in Abstimmung mit Ihnen um.

- + Perfekt auf Ihr **Corporate Design** oder Ihren Webauftritt abgestimmt und an Ihren Wünschen ausgerichtet
- + Flexible **Gestaltungsmöglichkeiten** in Aussehen, Struktur und Aufbau
- + Wir übernehmen gerne die **Aufarbeitung** und Erfassung des von Ihnen zur Verfügung gestellten Bild- und Kartenmaterials



Beispiel für das ars navigandi gis Layout

EDITOR



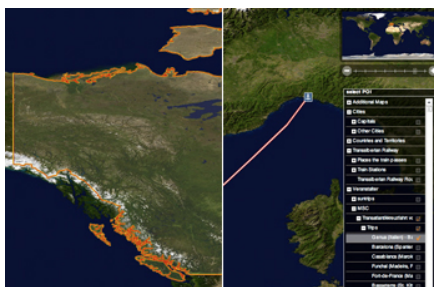
Verwalten der Kartenobjekte mit dem Editor

Der Editor bietet eine komfortable graphische **Bearbeitungs- und Verwaltungsoberfläche**.

- + **Anlegen, Löschen und Verschieben** von Objekten direkt auf der Karte
- + Inhalte hinterlegen, mit Hilfe von **Textwerkzeugen** bearbeiten und formatieren
- + Kartenobjekte anderen **Gruppen** zuordnen
- + **Berechtigungen** für Objekte und -Gruppen detailliert festlegen
- + **Archivieren** der Metadaten, um Änderungen zurück verfolgen zu können

Im Preis des Editor-Moduls ist eine Schulung zur Bedienung enthalten (Dauer ca. 2 Std).

LINIEN- UND FLÄCHENOBJEKTE



Darstellung von Linien und Flächen

Mit diesem Modul können Sie **Linien** und **Flächen** anzeigen.

- + Geometrien für **Linien** (z.B. Routen) und **Flächen** (z.B. Territorien) darstellen
- + Geometrien **importieren** (z.B. von Google Earth)
- + Farbliche **Anpassungsmöglichkeiten**

Zusätzlich können Sie Ihren **Editor erweitern**, um Linien- und Flächenobjekte selbst erstellen und bearbeiten zu können.

- + Intuitive Werkzeuge zum **Skalieren, Bearbeiten** und **Verschieben** der Geometrien
- + Für Geometrien lassen sich **Berechtigungen** vergeben
- + Inhalte für **Linien- und Flächenobjekte** hinterlegen

WORKFLOW-MODUL



Rollenabhängige Berechtigungen vergeben

Publizieren Sie Ihre Inhalte **stufenweise** mit Hilfe eines **Rollenkonzepts**.

- + Jeder Benutzer hat, abhängig von seiner Rolle, unterschiedliche **Berechtigungen**. Diese bestimmen, ob Inhalte lediglich bearbeitet oder veröffentlicht werden dürfen
- + Integriertes **Nachrichtensystem**, das Meldungen über den Bearbeitungsstand versendet und verwaltet

Voraussetzung für die Verwendung des Workflow-Moduls ist das Editor-Modul

CONNECTION-MODUL



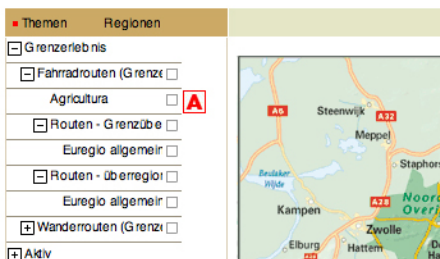
Vernetzen einzelner Informationspunkte zu einer thematischen Strecke

Mit dem Connection-Modul können Sie kreativ **Beziehungen** zwischen umliegenden Objekten herstellen.

- + Erstellen von **Netzwerken**, um komplexe Zusammenhänge darstellen zu können (z.B. Darstellung von Firmennetzwerken)
- + Erstellen von linearen **Informations-Strecken**, die eine Benutzerführung entlang einer bestimmten Abfolge ermöglichen (z.B. Wanderroute, Lern- bzw. Informationspfad)

THEMEN-MODUL

GRENZÜBERSCHREITENDE KARTEN FÜR MÜNSTERLAND, GRAFSCHAFT



Sortierung der Kartenobjekte nach Themen

Das Themen-Modul erlaubt **unterschiedlichen Sichtweisen** auf Ihren Datenbestand.

- + **Gliederung** nach verschiedenen Gesichtspunkten (z.B. thematisch, räumlich)
- + Anzeige verschiedener **Informationstiefen** abhängig von der Zielgruppe (z.B. Schulungs- oder Präsentationsansicht)
- + Ein Objekt kann einem oder mehreren **Themen** zugeordnet werden

MULTIMAP-MODUL



Hinterlegen verschiedener Karten innerhalb der FTI Academy

Das Multimap-Modul ermöglicht es, **unterschiedliche Karten** in einer Applikation abzubilden.

- + Hinterlegen zusätzlicher **Darstellungsarten** einer Karte (z.B. Satellitenbild, Landkarte, topografische Karte etc.)
- + Darstellung einer Karte in unterschiedlichen **Projektionen**
- + Kartendarstellung in unterschiedlichen **Detailgraden**
- + Kartenobjekte können von anderen Karten **übernommen** werden (z.B. als Vorlage)

PRÄSENTATIONS-MODUL

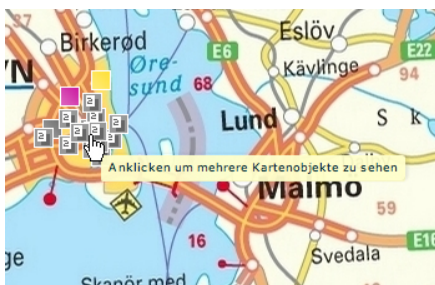


Präsentationsmodul im Einsatz auf dem Dänemark-Spezialisten-Club

Neben der Darstellung einfacher Textdaten bietet ars navigandi gis die Möglichkeit, Inhalte **graphisch zu visualisieren**.

- + Texte und Inhalte **gliedern** und mit Bildern veranschaulichen (Zusatzinformationen und Zusammenfassungen deutlich vom Inhalt absetzen)
- + Unterschiedliche **Formatvorlagen** für verschiedene Layouts, z.B. für Kurse, Texte oder mehrere Bilder
- + Darstellung in einem nach Ihren Wünschen erstellten **Design**

HÄUFUNGS-MODUL



Zusammenfassen mehrerer übereinander liegenden Kartenobjekte

Liegen mehrere Objekte so **nahe beisammen**, dass sich ihre Symbole gegenseitig überdecken, kommt das Häufungs-Modul zum Einsatz.

- + Anzeige eines **Häufungs-Symbols** anstatt der Ansammlung an Einzelobjekten
- + Darstellung einer übersichtlichen **Liste** der einzelnen Objekte bei Klick auf das Häufungs-Symbol

INTERNATIONALISIERUNGS-MODUL

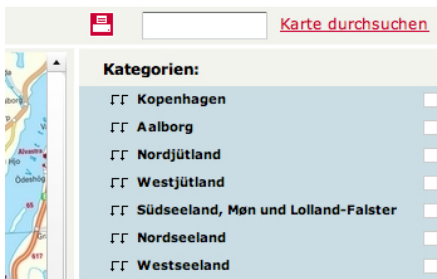


Darstellung der Plattform in verschiedenen Sprachen

Machen Sie Ihre ars navigandi gis Applikation einem **internationalen Publikum** zugänglich.

- + Umschalten der kompletten Plattform zwischen verschiedenen **Sprachen**
- + Systemmeldungen sowie die gesamten Inhalte können **internationalisiert** werden
- + Auch Sprachen mit **anderen Zeichensätzen** wie Chinesisch oder Russisch können problemlos dargestellt werden

VOLLTEXTSUCHE

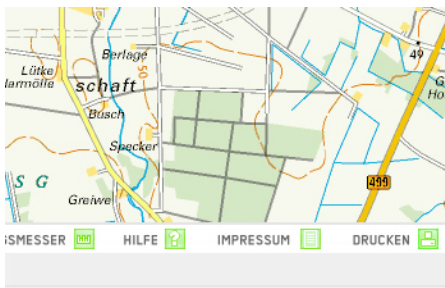


Durchsuchbare Inhalte innerhalb der Karte des Dänemark-Spezialisten-Clubs

Mit Hilfe der Volltextsuche werden Informationen **schnell und zielgenau** gefunden.

- + **Durchsuchbarkeit** des kompletten Datenbestands inklusive aller Inhalte
- + Darstellung der Suchergebnisse in einer übersichtlichen **Liste**

DRUCKFUNKTION



Drucken eines Kartenausschnitts

Geben Sie Ihrer Zielgruppe die Möglichkeit, Ihre **Inhalte ausdrucken** zu können.

- + Drucken des aktuellen **Ausschnitts** inklusive aller dargestellten Kartenobjekte
- + **Auflistung** der Objekte und der hinterlegten Inhalte (Index-Liste)

ANBINDEN EXTERNER DATENQUELLEN

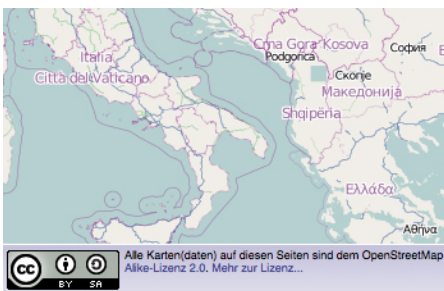


Einbinden externer Inhalte

ars navigandi gis verfügt über **flexible Schnittstellen** und kann daher **externe Datenquellen** nutzen.

- + ars navigandi gis kann mit **anderen Systemen** kommunizieren (z.B. Inhalte aus Ihrem Content-Management-System übernehmen)
- + Automatische **Verlinkung** auf externe Inhalte (z.B. Wikipedia)
- + Es können **bereits vorhandene Funktionen** genutzt werden

ANBINDUNG AN OSM

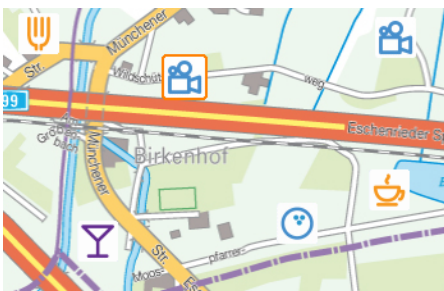


Darstellung einer OSM-Karte

OpenStreetMap ist eine **freie Weltkarte**, die von einer wachsenden weltweiten Community ständig erweitert und aktualisiert wird. Vor Allem in Deutschland ist die Karte bereits sehr **detailliert**. Der große Vorteil von OSM ist die Möglichkeit, die Daten **ohne Lizenzkosten** zu nutzen. OSM eignet sich sowohl als Basiskarte als auch als kostengünstige Ergänzung zu eigenen Daten und Ihrem Kartenmaterial.

- + Nutzen der Daten über einen eigenen **OSM Server**
- + Aufbearbeitung von **Rasterdaten**
- + Zugriff auf umfangreiche **Vektordaten**

ERWEITERTE OBJEKT-SYMBOLE

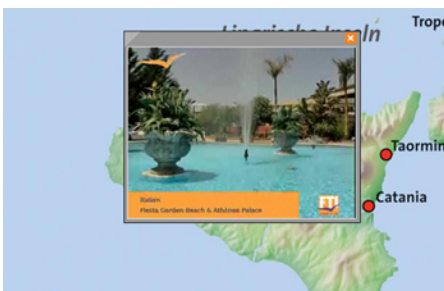


Differenzierung der einzelnen Objekte durch spezielle Icons

Neben der Möglichkeit, die Objekte in einem einheitlichen Design anzuzeigen, können einzelne Punkte oder ganze Gruppen **spezielle Icons** zugewiesen werden.

- + Differenzierte **Darstellung** einzelner Objekte (z.B. Hotels, Naturparks etc.)
- + Darstellung **thematischer Zugehörigkeit** (z.B. Videos, Panoramen, Bilder etc.)
- + Anpassung von **Linien- und Flächenobjekten** in unterschiedlichen Farben oder Linienstärken

VIDEO-PLAYER

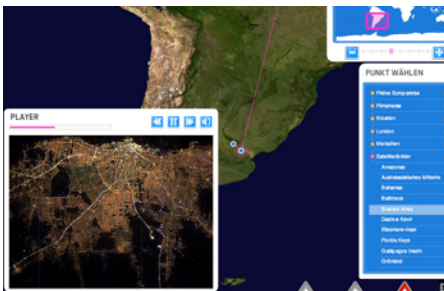


Integration von Videofilmen auf der FTI Academy

Mit dem Video-Player können Sie **Filmmaterial** zu einem Point of Interest hinterlegen.

- + Inhalte **anschaulich** und lebensnah vermitteln
- + Vollständige **Integration** innerhalb Ihrer Plattform
- + Möglichkeiten der **Videosteuerung**, **Fortschrittsbalken** sowie **Beschreibungstext**
- + Anpassung des Video-Players an Ihr gewünschtes **Design**

IMAGE-VIEWER



Einbinden von Bildern in unterschiedlichen Formaten

Mit dem Image-Viewer können Sie zu Kartenobjekten **Einzelbilder** hinterlegen.

- + Darstellung von **Bilddaten, Grafiken, Illustrationen** oder **Infografiken**
- + Anzeige einer **Bildunterschrift** pro Bild
- + **Abgestimmt** auf Ihr Design

Umfangreiche Inhalte können mit Hilfe des Präsentations-Moduls übersichtlich dargestellt werden.

SLIDESHOW-VIEWER

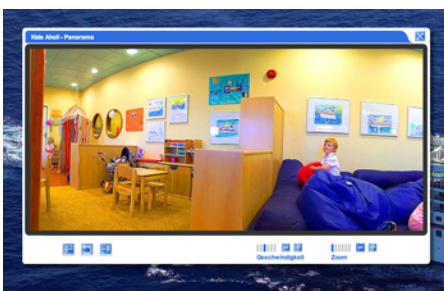


Slideshow zu einem gewählten Objekt

Mit diesem Modul können Sie **eigene Slideshows** mit dem Editor erstellen.

- + Hochladen von Bildern, die in **Bildsequenzen** dargestellt werden
- + Eindrücke **einprägsam** vermitteln („Ein Bild sagt mehr als 1000 Worte“)
- + Anfügen von **Bildunterschriften**

PANORAMA-VIEWER



Darstellung des Panorama-Viewers

Mit dem Panorama-Viewer können Sie **360°-Bilder** integrieren.

- + **Rundumblicke** ermöglichen
- + Steuern von **Geschwindigkeit** und **Richtung**
- + **Zoomstufen**, um Details darstellen zu können
- + Darstellen von individuellen **Bildunterschriften**

AUDIO-PLAYER

Mit dem Audio-Player können **Sound-Dateien** abgespielt werden.

- + Vollständige **Integration** innerhalb Ihrer Plattform
- + **Audiosteuerung**, **Fortschrittsbalken** sowie **Beschreibungstext**
- + Anpassung des Audio-Players an Ihr gewünschtes **Design**
- + Ein **Bild** kann zusätzlich zur Audiospur eingeblendet werden



Einbinden von Audiodaten

EXTERNE FLASH-ANWENDUNGEN

Dank klar definierter Schnittstellen stellt die **Integration weiterer Flash-Applikationen** (z.B. Spiele, Übungen) in ars navigandi gis kein Problem dar.

- + Einbinden von bereits umgesetzten **Flash-Anwendungen** (z.B. aus bestehenden E-Learning Kursen)
- + **Erstellen** von individuellen Flash-Anwendungen, um Themenschwerpunkte zu setzen



Integrierte Drag&Drop Übung

AVATAR

Um ars navigandi gis noch **ansprechender** zu gestalten, können Sie einen **Avatar** in die Applikation integrieren.

- + **Persönliche Ansprache** und zusätzliche Benutzerführung
- + **Sympthieträger** als individueller Ansprechpartner
- + Ausstatten der Figur mit **Hilfefunktionen** oder Verwendung als **Guided Tour**, um die reibungslose Bedienung zu unterstützen



Avatar der FTI Academy

DATENERFASSUNG UND BEARBEITUNG

ars navigandi übernimmt bei Bedarf gerne die **Datenerfassung und Bearbeitung** von Karten und Karteninhalten. Folgende Leistungen können wir Ihnen zusätzlich anbieten:

- + **Sichtung** und Bewertung des Rohmaterials
- + Erstellung der **Texte** durch professionelle Texter
- + Bearbeitung des vorhandenen **Bildmaterials**
- + **Integration** des Materials in Ihre ars navigandi gis-Anwendung
- + **Audio- und Videodaten** konvertieren und bearbeiten

KONTAKT

Johannes Hauf
Tel.: 089/82 98 91 64
jh@arsnavigandi.de
www.arsnavigandi.de

ars navigandi GmbH
Spiegelstr. 4
81241 München