



## SCHATZKARTE Das Online-Geo- informationssystem

Die Welt ist ein Buch. Wer nie reist, sieht nur eine Seite davon.

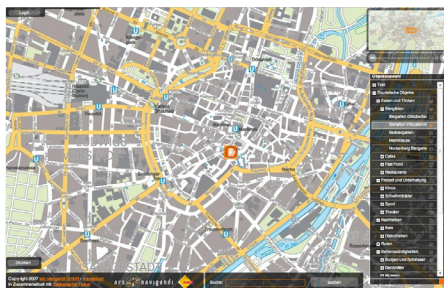
Augustinus Aurelius

Basierend auf **wichtigen GIS-Standards** bietet unser vielseitiges Online-Geoinformationssystem - ars navigandi gis - umfassende Möglichkeiten zur **Darstellung** und **Bearbeitung** geographischer Daten.

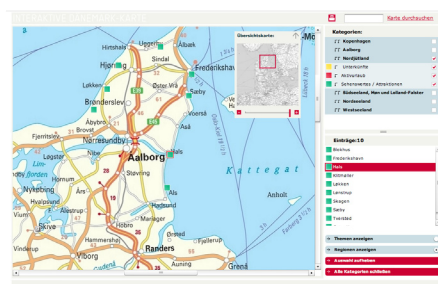
Neben Punkt- können auch Linien- und Flächenobjekte gezeichnet werden (z.B. Städte, Flüsse, Seen). Egal ob nur wenige oder mehrere zehntausend Kartenobjekte verwendet werden, ausgezeichnete Skalierungsmöglichkeiten sind immer gewährleistet.

## TOP 10 FEATURES

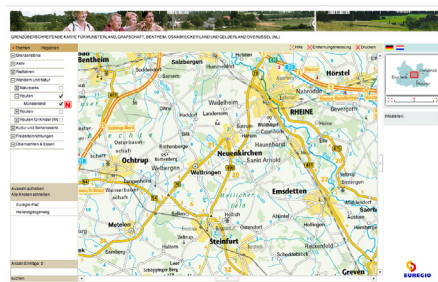
- 1 Basispaket**  
Das umfangreiche Einstiegspaket, mit dem Sie sofort loslegen können
- 2 Design**  
Individuelle Anpassung an das **Corporate Design** Ihres Unternehmens
- 3 Editor Modul**  
Der **Editor** bietet eine komfortable **grafische Bearbeitungsoberfläche**
- 4 Editor für Linien- und Flächenobjekte**  
Neben Punktobjekten können auch Linien- und Flächenobjekte z.B. für die Darstellung von Touren, Routen, Parks oder Straßen angezeigt werden.
- 5 Connection-Modul**  
Beziehungen zwischen umliegenden Objekten können dargestellt werden, so dass ein Netzwerk entsteht, das auch komplexe Zusammenhänge abbildet.
- 6 Themen-Modul**  
Unterschiedliche Gliederungen des Datenbestandes einer Karte, z.B. um Inhalte nach regionalen und funktionalen Gesichtspunkten zu gliedern.
- 7 Multimap-Modul**  
Einbinden verschiedener Karten in ars navigandi gis z.B. für Detailansichten
- 8 Umkreissuche**  
Objekte, die sich in der Nähe eines ausgewählten Kartenobjekts befinden können einfach und schnell gefunden werden
- 9 Druckfunktion**  
Der aktuell gewählte Kartenausschnitt mit den darauf angezeigten Kartenobjekten kann gedruckt werden
- 10 Entfernungsmessung**  
Die Distanz zwischen zwei Punkten kann auf zwei unterschiedliche Arten ermittelt werden (Bildschirmlineal, Polygonzüge)



[www.geo-wiki.eu](http://www.geo-wiki.eu)



[gis.danemark-spezialisten-club.de](http://gis.danemark-spezialisten-club.de)



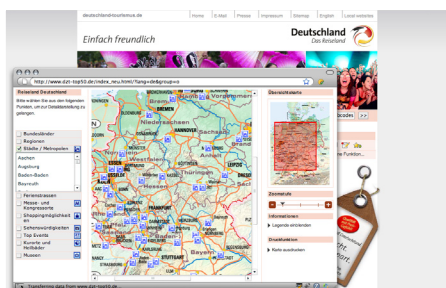
[www.tourismus-euregio.de](http://www.tourismus-euregio.de)



www.mediajourney.net



earth.arsnavigandi.de



www.deutschland-tourismus.de/DEU/reise-land-deutschland/master.htm



maps.fti-academy.de

## VORAUSSETZUNGEN

- + Georeferenzierte Karte als Datengrundlage (z.B. GeoTIFF)
- + Die Umsetzung nimmt ars navigandi für Sie vor. Damit Sie und Ihre Kunden die Darstellung in ars navigandi gis sehen können, benötigen Sie lediglich einen Browser mit installiertem Adobe Flash Player-Plugin. Dieses wird bei den meisten Browsern bereits mitgeliefert.

## IHRE VORTEILE

- + Egal ob **eigenes Kartenmaterial** oder durch unseren Partner lizenziertes: wir integrieren die Daten in Ihre Applikation
  - + Sie kaufen nur das, **was Sie möchten** und haben keine Zusatzfeatures, die Sie nicht verwenden
  - + ars navigandi gis kann problemlos an Ihr bereits vorhandenes **Corporate Design** oder Ihre Corporate Identity angepasst werden
  - + Durch den **Editor** ist das **Erstellen** und das **einfache Verändern** von Kartenobjekten direkt im Browser möglich
  - + Die komplette Applikation lässt sich zwischen **verschiedenen Sprachen** umschalten. Auch Sprachen mit anderen Zeichensätzen wie Chinesisch oder Russisch können verwendet werden.
  - + Neben der textbasierten Darstellung von Metadaten können **Bilder, Videos, Audiodateien, Spiele** usw. dargestellt werden.
- Machen Sie aus einer digitalen Karte eine umfassende **Rich Internet Application**.

## KONTAKT

Johannes Hauf  
Tel.: 089/82 98 91 64  
jh@arsnavigandi.de  
www.arsnavigandi.de

ars navigandi GmbH  
Spiegelstr. 4  
81241 München